



ECOFLOWATCH® TANK 2,5 L

DE25QCC620

1-) AÇIKLAMA

ECOFLOWATCH® TANK 2,5L, Yoğuşmalı brülörler(Kombi), klima ve soğutma sistemlerinde oluşan yoğuşma sularının tahliyesinde kullanılabilir, yüksek su debisine sahip, monoblok bir santrifüj pompadır.

158 mm lik yüksekliği, özellikle soğutmalı vitrin dolapları, evaporatörler ve soğutma reyonları için uygundur.

TEKNİK ÖZELLİKLER :

Voltaj : 220 50 Hz

Güç : 65 W

Sıvı tipi : PH2,5den yüksek asiditeye sahip ve 60 °C den düşük sıcaklıkta yoğuşma suyu

Entegre Alarm : 250VAC 4A röleli NO ve NC Alarm röleleri

Çalışma döngüsü süresi : %30 . Örneğin pompanın 10 saniye çalışmasına ihtiyaç duyulması gereken bir durumda, pompa motoru 3 saniye devrede olurken 7 saniye devre dışı olur.

Çalışma sıcaklığı : 3°C - 40 °C

Saklama koşulları : 0°C - 70 °C

Güvenlik sınıfı : Class 1 uygulama

Maksimum su debisi : 300 litre/saat (çalışma döngüsü yüzdesi hesaba katılmadan)

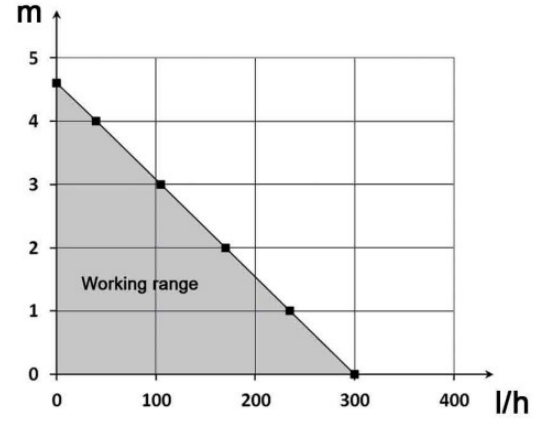
Maksimum basma yüksekliği : 4,6 metre %10

Su haznesi hacmi : 2,5 litre

Motor termiği : 120 °C otomatik resetli

Koruma sınıfı : IP 20 korumalı

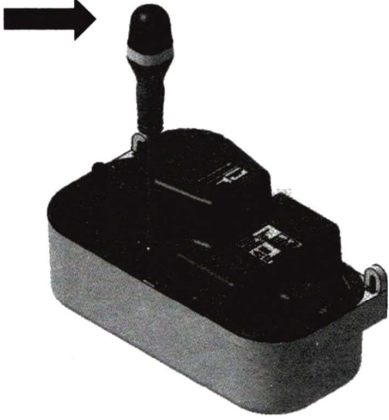
Tüm bu teknik özelliklerin, kurulum yapmayı düşündüğünüz uygulama ile tamamen uygun olduğundan emin olunuz.



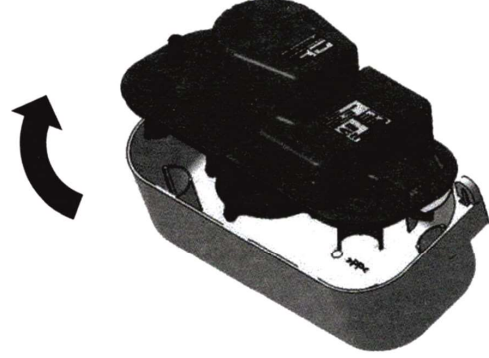
İLK KULLANIMDAN ÖNCE MUTLAKA ŞAMANDIRA MUHAFAZASINI ŞU ŞEKİLDE SÖKÜNÜZ!!!!

DİKKAT!!!!!! BÖLÜM İLK KULLANIMDAN ÖNCE CİHAZDAN SÖKÜLMESİ GEREKEN KARTON MUHAFAZANIN NASIL SÖKÜLMESİ GEREKTİĞİNİ İZAH EDEN BİLGİLERİ İÇERİR.

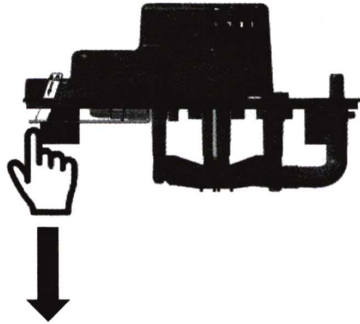
DE25QCC620



- ❶ Lütfen cihazı kutusundan çıkardıktan sonra, sisteme hiçbir elektrik veya su bağlantısı yapmadan evvel, şekildeki gibi tornovida yardımıyla yan trnakları iterek pompanın gövdesi ile beyaz su birikme haznesini birbirinden ayırın.



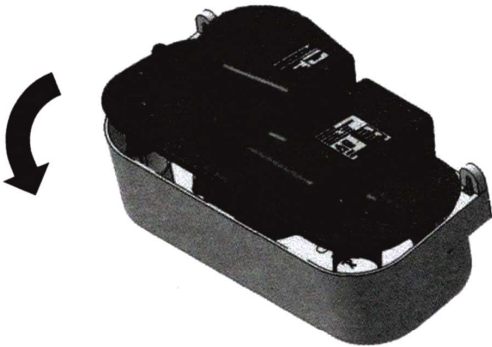
- ❷ Pompa bölümünü dikkatlice ayırıp tersine çevirip şamandıra üzerindeki muhafaza kartonunu görün.



- ❸ Muhafaza kartonunun küçük kulakçıktan değil, öncelikle çıkıntıyı saran halkadan tutarak dikkatlice çekip çıkarın. Şamandıranın menteşesinden oynamadığından ve şamandıranın rahat hareket edebildiğinden emin olun.



- ❹ Karton, suda çözünüp pompanın içine kaçarak, sıkışmalara neden olabileceğinden çıkartmanız gereklidir. Var ise tüm küçük kalıntıları temizleyip, haznenin içinde hiçbir kalıntı olmadığından emin olun. Karton ve tüm kalıntıları çöpe atın.



- ❺ Pompa bölümünü dikkatlice su haznesine yerleştirip klik sesini duyun. Başlangıçtaki görüntüye ulaşın.



- ❻ Artık SICCOM ECO TANK pompanızı güvenli bir şekilde kullanmak için su ve elektrik bağlantılarını yapabilirsiniz.

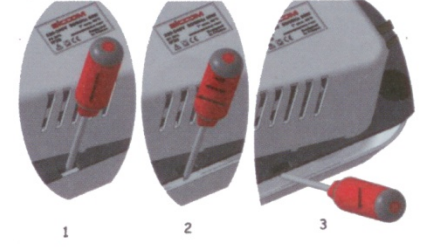
2-) KURULUM

2.a Montaj

Rezervuarı yerine daha kolay sabitleyebilmek (aşağıdaki şekle uygun olarak) ve nakliye sırasında şamandıranın hareket etmemesini sağlayan karton takozu çıkarmak için rezervuarı pompadan ayırabilirsiniz.

KARTONU CİHAZIN İÇİNDEN TAM OLARAK ÇIKARTIN. SADECE DIŞARIYA ÇIKAN KARTON KULAKÇIĞI KOPARMAYIN.

Rezervuarın üzerine monte edilmiş pompa, elektrik ve su bağlantılarının kolayca yapılabilmesi için tekrar rezervuardan ayrılabilir ve çok girişlidir. Pompayla birlikte verilen iki vida ve somunlar kullanılarak ve rezervuarın düz durması için su terazisinin yardımıyla, pompa yağuşma sularını üreten cihazın alt tarafına monte edilmelidir. Bu pompa su altında kullanılmaz, binaların dışına veya nemli ortamlara takılmamalıdır ve donmasına izin verilmemelidir. Pompayı, yağuşma yaratan cihazın altına, 2 montaj vidası setini de kullanarak bağlamalı ve su terazisi ile de düz olduğunu teyit etmelisiniz.



Bu pompa su içerisine daldırılmaz, bina dışına veya atık alanına monte edilemez. Pompa donma olaylarından korunmalıdır.

2.b Elektrik bağlantıları

Cihaza her türlü müdahaleden önce cihazın elektrik bağlantısı kesilmelidir. Elektrik bağlantısı, kalifiye bir uzman tarafından ve ülkedeki standartlara bağlı olarak yapılır. Sadece cihaz ile birlikte gelen, 3 lü bağlantı soketini (faz nötr ve toprak) kullanınız. Mutlaka topraklama yapılmalıdır. Kurulumdan sonra elektrik fişi ulaşılabilir ve çekebileceğiniz bir konumda olmalıdır.

Soketli kabloyu cihaza taktıktan sonra;

Kahverengi uca ; faz,

mavi uca; nötr,

sarı-yeşil uca; toprağı bağlayınız

DİKKAT!!! Siyah uçlar alarm uçlarıdır. Elektriği oraya vermeyiniz.

2.c Alarm elektrik bağlantıları

250VAC de maksimum 4 A dirençli kapasiteli bir alarm rölesi mevcuttur. Alarmı kurarak olası bir taşmayı önleyebilirsiniz. NC kontağı kullanarak, örneğin soğutma veya iklimlendirme işlemi yapıyor iseniz kompresörü durdurarak işlemi sonlandırıp yağuşmanın oluşumunu durdurabilirsiniz.

Bunun için bir ortak uç ve bir NC alarm ucu bulunmaktadır. 2 kablo da siyah renklidir. Alarm durumunda ayrıca cihaz üzerindeki alarm ledi de yanacaktır.

DİKKAT!! Alarm rölesi aşırı akım yüklemelerine karşı korumasızdır. Belritilen limitlerin dışında çalışırken mutlaka koruyucu elektrik yedek parçası ve kontaktör kullanınız.

2.d Su bağlantısı

Dilediğiniz 2 adet 27,3 mm çapındaki su girişlerinden birini kullanarak yoğuşma suyunu toplayabilirsiniz. Mutlaka kullanılmayan girişin, kendi kapakları ile kapatıldığından emin olunuz. Pompa üstünden su tahliyesi, 10 mm iç çaplı, 12 mm lik bir boru üzerinden yapılır. Kullandığınız hortumun, düzgün ve sıkı bir şekilde bu uca sabitlendiğinden emin olunuz. Bağlantı şeklinizin pompanın basıncına ve su akış değerlerine uyumlu olduğundan emin olunuz.

Devreye alma ;

Bütün bağlantılar bittikten sonra, pompa çalışıp tekrar durana dek bir miktar su dökünüz. Alarm bağlantıları da yapıldıktan sonra, bu işleme alarm devreye girip ışıklı ve/veya sesli uyarı verene dek devam ediniz. Ayrıca soğutma veya ısıtmayı durdurmak için bağlantı da yapılmış ise bu işleminde gerçekleştirebildiğini test edin.

3-) BAKIM

Bakım işlemi her zaman kalifiye teknisyen tarafından yapılmalı ve bu işlem süresince elektrik bağlantısı kesilmiş olmalıdır. Su haznesi, düzenli olarak pompadan sökülerek %5 lik çamaşır suyu çözültisi ile temizlenmelidir. Ardından geri montaj yapıp, tüm elektrik ve su bağlantılarını tam olarak gerçekleştirdikten sonra yukarıdaki DEVREYE ALMA basamaklarını takip edin.

4-) GÜVENLİK

- SICCOM, mutlaka alarmı bağlamanızı tavsiye eder. Bu sayede ışıklı veya sesli olarak taşma alarmını tetikleyecek ve problem halinde yoğuşmayı durdurmak için işlemi sonlandıracak özellikler devrede olmuş olur.
- ECOFlowatch TANK 2,5 Lt, 120 °C ayarlanmış, otomatik resetli termik ile donatılmıştır.
- Mutlaka toprak kablosunu bağlayıp, CLASS 1 aygıtlara uygun olarak topraklayınız

5) GARANTİ

Drenaj pompanız teslimatta tam ve çalışmaya elverişliliği garanti altındadır. SICCOM SAS tarafından imal edilen tüm pompalar SICCOM SAS'ın fatura tarihinden itibaren 2 yıl (24 AY) garantilidir. Bir hatanın gözlenmesi durumunda FRANSA da bulunmayan tüm kullanıcıların, teslimat ücreti kullanıcı tarafından ödenmesi şartı ile, kontrol edilmesi için en yakın distribütöre ulaştırılması gerekmektedir. Her bir üründe bulunan takip numaraları sayesinde tek tek sağlamlığı ve kaynağı kayıt altında tutulan bu ürünler detaylı bir incelemeye tabi tutulacaktır. Ortaya çıkmış olan hata kullanım hatasından ve ya pompanın yanlış kullanımından kaynaklı değil ise ürün tamir edilecek veya yenisi ile değiştirilecektir.

ŞARTLAR VE KISITLAMALAR:

Herhangi üstü kapalı bir garanti mevzuu yukarıdaki koşullarda ifade edilse dahi bazı koşullar ile limitli bir garantidir. Her koşulda SICCOM SAS ve distribütörü'ne ait sorumluluk arızalı cihazın tamiri veya tamir edilmesi ile geriye gönderme esnasında doğan nakliye ücreti ile sınırlıdır.

NE ÜRÜNÜN İMALATÇISI NE DE BU ÜRÜNÜ SATAN FİRMA, ÜRÜN İLE DOĞRUDAN İLGİLİ SAKATLANMA YARALANMA, KULLANIMI İLE ORTAYA ÇIKAN ZARAR VEYA CİHAZIN KULLANILAMAMASINDAN ÖTÜRÜ ORTAYA ÇIKAN ÖNYARGILARDAN SORUMLU DEĞİLDİR. KULLANICI, BU KONUMUN RÜCU HAKKI İÇERMEDİĞİNİ VE TELAFİSİNİN OLMADIĞINI KABUL EDER.

GARANTİ ŞARTLARI AŞAĞIDAKİ DURUMLARDA GEÇERSİZ KALIR

- Pompa motor kapağının açılması
- Ürünün yanlış voltaja bağlanması
- Cihazın, drenaj suyunun haricinde başka bir sıvı ile çalıştırılması
- Pompanın müşteri tarafından yanlış kullanılması
- Alarmın bağlanmaması

Kullanıcı, kullanıma başlamadan evvel, kurulumunu yapmak istediği ürün ile kullanmayı seçmiş olduğu SICCOM ürününün kullanılmasına uygun olmasını belirlemelidir. Kullanım veya kurulum ile ilgili ortaya çıkan tüm yasal sonuçlar ve tüm riskler kullanıcıya aittir.

SICCOM SAS'ın ürünün tamamını yada bir kısmını müşterilerine ikaz etmeksizin değiştirme hakkı saklıdır.



Eskişehir Mah. Dolapdere Cad. No: 119 / B Dolapdere, Şişli / İSTANBUL – TÜRKİYE
Tel: +90(212)255 11 11(PBX) Faks: +90(212)253 46 25
www.kamersogutma.com e-posta: info@kamersogutma.com